

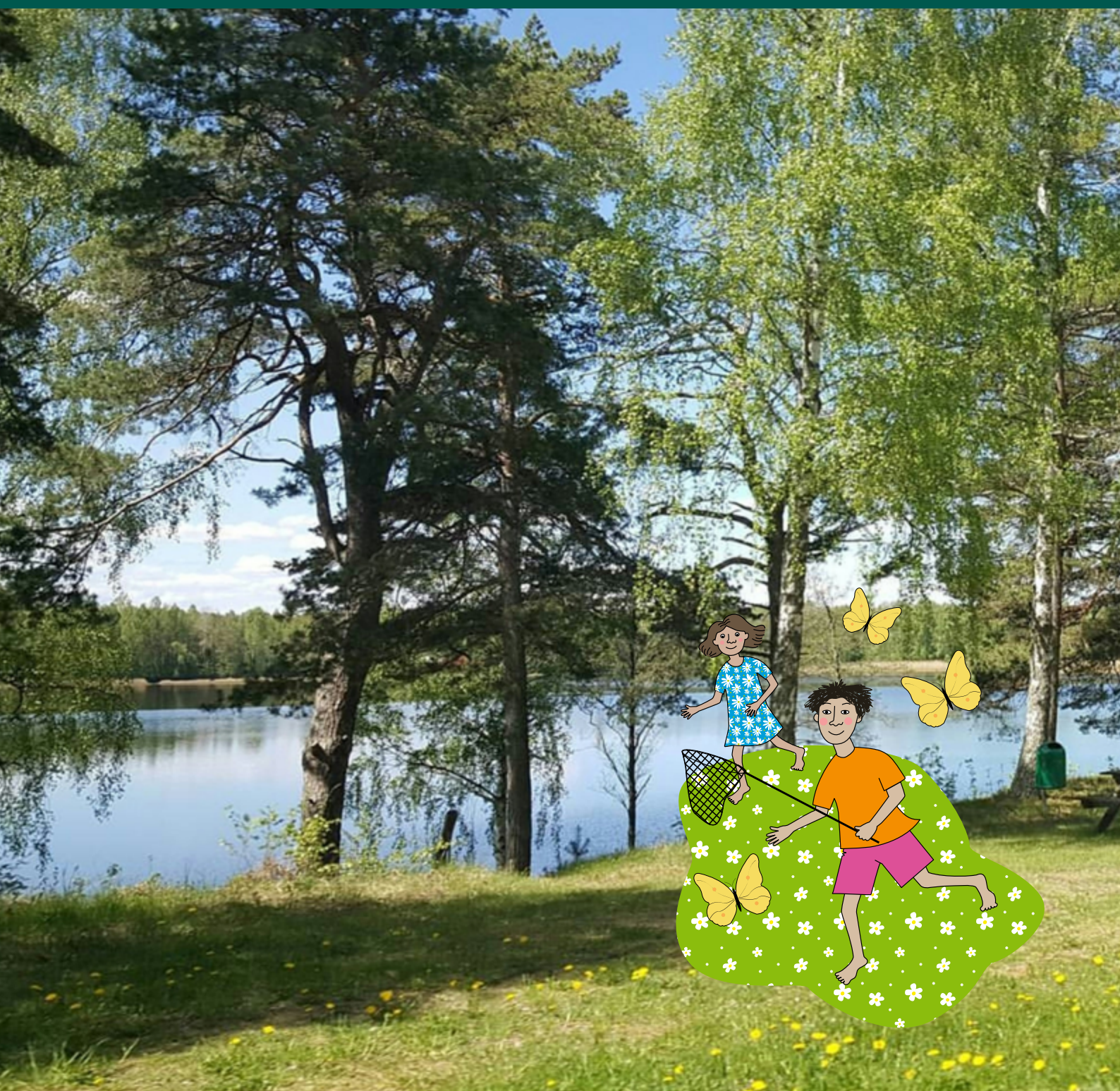
Ett aktivt lov på dina villkor



Stockholms
stad

LSS-kollo

Sommarlovet 2025



Varmt välkommen på **LSS-kollo**

Sommarlovet 2025

Snart är sommaren här igen och det är dags att anmäla sig till sommarlovskollo

Socialförvaltningen anordnar kolloverksamhet för barn, ungdomar och vuxna med funktionsnedsättning¹. Kollona är öppna i första hand för personer som är bosatta i Stockholm stad. Överskottsplatser kan erbjudas till personer som bor i andra kommuner.

Våra kollogårdar ligger i natursköna miljöer. Gårdarna erbjuder ett stort utbud av sommaraktiviteter. Att vara på kollo innebär miljöombyte, roliga friluftaktiviteter och social samvaro med andra. För anhöriga och föräldrar ger det en avlastning i vardagen.

Tillsammans med personalen formar kollodeltagarna verksamheten utifrån de egna önskemålen och behoven. På gårdarna finns möjlighet till olika utomhusaktiviteter som båtutflykter och korvgrillning.

Gårdarna har samlingsrum inomhus för pyssel, spel och avkoppling. Under vistelsen gör man dagsutflykter tillsammans. Vistelsetiden är 10 eller 14 dagar under sommarlovet.

Kollogårdarna har olika inriktningar efter deltagarnas funktionsnedsättningar och ålder. I kollokatalogen beskriver varje kollo sin verksamhet.

Ansökan skickas till LSS-handläggaren i den stadsdelsförvaltning eller kommun där den sökande bor. Adressuppgifter till stadsdelsförvaltningarna hittar du i slutet av katalogen. Det krävs ett biståndsbeslut för att delta på LSS-kollo.

Sista ansökningsdag 7 februari 2025.

Bilder/Fotograf/Illustratör

Illustratör: Caroline Roberts

Foto: Unsplash, Shutterstock, Getty Images, övriga foton har kollogårdarna tagit själva.

¹ I enlighet med (LSS) Lagen om stöd och service till vissa funktionshindrade, personkrets 1.

Hitta din kollogård

Kollo för personer med högfungerande autism

Gläntan (Fiskeboda/Hjälmarén)	8
Larsbacken (Barnens Ö)	8
Högås (Gnesta/Vagnhärad)	9
Smultronet (Fiskeboda/Hjälmarén)	9

Personer med intellektuell funktionsnedsättning

Nyponrosen (Fiskeboda/Hjälmarén)	10
Sättra Gård (Adelsö)	10
Grandungen (Barnens Ö)	11
Solrosen (Fiskeboda/Hjälmarén)	11

Kollo för personer med autism och intellektuell funktionsnedsättning

Skogstorp (Barnens Ö)	12
Granhill (Barnens Ö)	12

Kollo för personer med intellektuell funktionsnedsättning, rörelsenedsättning och stort omvårdnadsbehov

Björkängen (Fiskeboda/Hjälmarén)	13
--	----

Förändringar 2025

Tillsammans verksamhet upphör. De som tidigare sökt denna gård kan söka Björkängen.

Skogsgårdens verksamhet slås samman med Grandungen. De som tidigare sökt Skogsgården kan förutom Grandungen även söka Nyponrosen, Sättra gård eller Solrosen.

Ekbackens verksamhet upphör. De som tidigare sökt denna gård kan söka Skogstorp eller Granhill.

Grandungen, Granhill, Skogstorp och Björkängen har i år 4 perioder vardera.

Vad kostar det?

Kostnad för deltagare bosatta i Stockholms stad: **71 kronor/dag**.
Faktureras i efterhand.

Kostnad för deltagare bosatta utanför Stockholms stad: Kontakta LSS-handläggaren i din kommun.





**Sista ansökningsdag
till din stadsdel senast
7 februari 2025**

Allmänt om LSS-kollo

Vem kan söka LSS-kollo

För att delta på LSS-kollo krävs biståndsbeslut av stadsdelsförvaltningen eller kommunen där den sökande bor. I ansökan finns möjlighet att lämna önskemål och motivering om vilken kollogård man helst vill vistas på.

Ansökningsblanketter

Ansökningsblankett hittar du i katalogen. Du kan också ladda hem ansökningsblanketten och kollokatalogen på vår webbplats: ung.stockholm/kollo/lss-kollo

Det är mycket viktigt att lämna fler alternativ på ansökan. Ibland har vi svårt att erbjuda förstahandsalternativet och det skulle underlätta för oss när vi gör vårt placeringsarbete.

Skicka in din ansökan

Ansökan skickas till LSS-handläggaren i den stadsdelsförvaltning eller kommun där du bor. Adressuppgifter till stadsdelsförvaltningarna i Stockholm hittar du i slutet av katalogen. Ansökan ska ha inkommit senast fredagen den 7 februari 2025. Ansökningar som kommer in efter detta datum behandlas i mån av plats.

När och hur får jag svar?

Erbjudande om kolloplats skickas vanligtvis ut under vecka 12. Erbjudandet måste bekräftas inom en vecka. Bekräftelse sker genom att du fyller i bifogad svarstalong och skickar tillbaka talongen till socialförvaltningen.

Informationsträffar

Innan kollovistelsen informerar alla gårdar kollo-deltagarna och deras anhöriga om just det kollo-t där du har fått plats. Informationen kan ske genom direktkontakt med deltagarna eller genom informationsmöte. Det är viktigt att du som blir inbjuden till informationsmöte deltar på träffen för att träffa personal och kollokompisar.

Resa till och från kollo-t

Där inget annat anges i katalogen ordnar kollogården resan till och från gården. Du får information om exakta tider från kolloarrangören.

Hur bor man på kollo-t?

På kollogårdarna finns enkel- eller flerbäddsrum. I katalogen finns information om logi under respektive gård. På natten finns alltid en ledare som bor i anslutning till gästrummen dit kollo-deltagarna kan vända sig om de behöver hjälp. Vid en del boenden finns även nattpersonal som är vaken och kan ge stöd.

Måltider

Det serveras tre lagade mål mat om dagen: frukost, lunch och middag samt mellanmål och kvällsmål. Det är viktigt att du informerar kollo-t om du behöver specialkost på grund av allergi, religion eller andra skäl.

Kläder

Kläder som du tar med dig till kollo-t ska tåla maskintvätt eftersom kollo-personalen tvättar kläder i maskin vid behov.

Tillsammans med erbjudande om plats bifogas förslag på utrustningslista. Fyll i listan och lägg den tillsammans med packningen, så underlättar det vid packningen inför hemresan. Kom ihåg att märka kläderna tydligt med för- och efternamn.

Värdesaker

Var rädd om de saker du tar med dig till kollo-t.

Gårdarna kan inte ta ansvar för dina kontanter, värdesaker eller andra tillhörigheter som mobiltelefon, dator och läsplatta. Lämna därför värdesakerna hemma.

Behov- och hjälpmedelslistor

För att kollovistelsen ska bli så bra som möjligt vad gäller bemötande och innehåll, är det viktigt att personalen får information om de speciella behov deltagaren har. Fyll därför i de dokument som bifogas vid erbjudande om plats som du får så noggrant som möjligt. Dessa dokument bifogas du svarstalongen när du bekräftar kolloplatsen. Deltagare som har behov av inkontinens eller andra hjälpmedel ska ta med detta för hela kollo perioden. Innan kollovistelsen efterfrågar LSS-kollo ordinationslistor från vårdgivare för varje deltagare. All medicin ges av delegerad personal enligt ordinationen som den är formulerad av läkare.

Vem ansvarar för kollo-t?

Socialnämnden i Stockholms stad är ansvarig för kolloverksamheten. Nämnden ansvarar för uppföljning och kvaliteten på de gårdar som drivs av upp-handlad utförare.

Försäkring

Kollo-deltagarna omfattas av stadens rese- och olycksfallsförsäkring, som är tecknad hos S:t Erik Försäkrings AB Olycksfallsförsäkring och Gouda reseförsäkringar. Försäkringen gäller under hela kollovistelsen samt resan till och från gården.

Mer information kan även beställas från:
S:t Erik Försäkrings AB, **08-508 29 000**.
Gouda reseförsäkring, **08-615 28 00**.

Personlig Assistans

Om det finns beviljad assistans skall denna följa med under vistelsen. LSS-kollo kan erbjuda medföljande assistenter boende och måltider under samma förutsättningar som övrig kollopersonal. Deltagarens assistansbolag faktureras för assistenternas boende och måltider efter kollovistelsen.

Registerutdrag

Assistent som följer med kollodeltagare behöver innan kollovistelsen lämna in utdrag ur polisens belastningsregister till socialförvaltningen.

Har du frågor och vill veta mer?

Enhetschefer på socialförvaltningen

Anna Rask, **08-508 25 264.**

E-post anna.rask@stockholm.se

Andreas Bylund, **08-508 25 266.**

E-post andreas.bylund@stockholm.se

För varje kollogård i katalogen finns kontaktuppgifter till ansvariga föreståndare som kan svara på frågor om deras gårds verksamhet.





Gläntan

Fiskeboda/Hjälmaran

Gläntan ligger på en halvö i Hjälmaran som heter Fiskeboda. Här ligger kollogården i just en vacker glänta lite avsides från de andra kollogårdarna på området. Hos oss kan du åka på utflykter, baka, spela spel, ha en spadag, bada, basta, ha mysiga grillkvällar vid lägerelden och bara chilla och njuta av sommaren. Maten tillagas i Fiskebodaköket och vi äter tillsammans i den stora matsalen på området. Innan kollo har vi en förträff i Stockholm där du får träffa andra deltagare och personal. Varje deltagare har en kontaktperson som kontaktar dig minst en vecka innan kollo börjar för att svara på alla frågor som du har om kollo. Vi ledare på Gläntan älskar att umgås med er deltagare, hitta på roliga saker och samtala om



allt mellan himmel och jord. Vi ger goda förutsättningar att fånga upp dina önskemål och förväntningar på kollovistelsen. Lyhördhet och individuell anpassning från ledarnas sida är viktigt för oss. Grunden för verksamheten är en varierad aktivitetsplanering med ett tydligt veckoschema där vi erbjuder roliga semesteraktiviteter.



Larsbacken

Barnens Ö

Larsbacken ligger vid en insjö på Barnens Ö. Verksamheten utformas efter deltagarnas möjligheter, intressen och behov. Kollogården består av flera byggnader. I gästhuset bor deltagarna i enkel eller dubbelrum och på natten finns sovande jour tillgänglig i huset. I ett närliggande hus finns kök och matsal, därutöver finns två aktivitetshus. I aktivitetshuset spelar vi sällskapsspel, pysslar, läser eller ägnar oss åt andra inomhusaktiviteter. På tomten har vi en egen fotbollsplan där vi spelar kubb, krocket och andra bollsporter. I vår minibuss åker vi på utflykt för att exempelvis åka gokart, spela minigolf eller besöka badhus. Vi bakar, spelar pingis eller gör andra



aktiviteter utifrån önskemål. För Larsbacken kollo är det viktigt att du känner dig trygg med din vistelse - förberedelse och struktur styr vår verksamhet. Alla som kommer till oss tilldelas en kontaktperson som tar kontakt med er i god tid innan kollo börjar.

Inriktning

Högfungerande autism, från 16 år.

Logi 12 platser

Två- eller flerbäddsrum. Personal sover i huset med deltagarna. Ej vaken nattpersonal.

Period

14 juni–27 juni	14 dagar
1 juli–14 juli	14 dagar
18 juli–31 juli	14 dagar
4 augusti–17 augusti	14 dagar

Kontakt

Susanne Khavar, föreståndare.
Telefon **076-124 39 08**

Arrangör

Stiftelsen Barnens Dag.
<https://barnenso.se/lss-kollo-fiskeboda/glantan/>

Läge

Gläntan ligger på en halvö i Hjälmaran (i Fiskeboda by), cirka 1 mil från Julita, Katrineholms kommun.

Inriktning

Högfungerande autism, 7–15 år och från 16 år.

Logi 10 platser

Enkel- eller dubbelrum. Sovande jour i anslutning till gästrummen. Ej vaken nattpersonal.

Period (16 år och uppåt)

14 juni–27 juni	14 dagar
1 juli–14 juli	14 dagar

Period (7–15 år)

18 juli–27 juli	10 dagar
31 juli–9 augusti	10 dagar

Kontakt

Michael Didner
telefon **08-508 25 265**

Arrangör

Stockholms stad.

Läge

Larsbacken ligger på Barnens Ö, cirka 12 mil från Stockholm.

Resa till kollo

Föräldrar eller anhöriga ansvarar för transporter till och från Larsbacken.



Högås

Gnesta/Vagnhärad

Högås är en stor kollogård med sjötomt och egen brygga som ligger vid Långsjön i natursköna omgivningar. På kollot gör vi roliga saker tillsammans och du får gärna komma med förslag på aktiviteter. Vi gör badutflykter, fiskar, spelar fotboll och brännboll eller bygger koja. För längre utflykter finns bilar att tillgå. På kollogården kan vi spela biljard och pingis, pyssla, se på film, spela musik i vårt musikrum eller spela sällskapsspel och tv-spel. På kollo finns också tid för avkoppling och att bara ta det lugnt om du vill göra det. Vi planerar dagen tillsammans och det finns ett tydligt dagsschema under vistelsen. På Högås kan du välja att bo själv eller tillsammans med en kamrat. Personalen har sovande jour och



bor i nära anslutning till deltagarnas sovrum. Våra kolloedare är lyhörda och engagerade, de flesta av oss har jobbat länge på Högås och har tidigare erfarenhet av målgruppen. Vi vill att din kollovistelse blir ett glatt minne för livet. Innan kollo har vi kontakt med dig så vi får veta vilket stöd du behöver och vad du gillar att göra.



Smultronet

Fiskeboda/Hjälmarens

Smultronet är en mysig kollogård som ligger på Fiskeboda i Katrineholms kommun. Fiskeboda är en vacker halvö med flera kollogårdar och personalhus. Smultronet fokuserar på gemensamma aktiviteter och roliga upplevelser tillsammans. Exempel på aktiviteter är bada, paddla kanot, åka båt, teaterlekar, spela sällskapsspel, lösa ett kollomysterium, gå på dagshajk, åka på utflykter och såklart vårt fantastiska avslutningsdisco tillsammans med alla gårdar! Vi som arbetar på Smultronet är ett kompetent och lekfullt gäng som arbetar med tydlig struktur för att skapa trygghet. Vi tycker det är viktigt att alla är med och påverkar aktiviteterna och övrigt innehåll under kollovistelsen. Varje deltagare har en kontaktperson som tar kontakt med deltagaren och anhöriga innan kollot startar för att samla



information för att ge dig en så bra vistelse som möjligt! Innan avresan är det förträff i Stockholm där du får träffa andra deltagare och personal som kommer att arbeta på kollot. På Smultronet delar du rum med en eller flera kompisar och i huset sover nattpersonal. Maten tillagas i Fiskebodas kollokök och du äter i gemensam matsal med de andra kollogårdarna på Fiskeboda.

Inriktning

Högfungerande autism, 7–15 år.

Logi 12 platser

Enkel- eller flerbäddsrum. Personal sover i huset med deltagarna. Ej vaken nattpersonal.

Period

22 juni–1 juli	10 dagar
2 juli–11 juli	10 dagar
12 juli–21 juli	10 dagar
22 juli–31 juli	10 dagar

Kontakt

Therese Stenqvist
therese.stenqvist@nytida.se
Telefon **072-601 76 77**

Arrangör

Nytida.
www.nytida.se

Läge

Högås ligger mellan Vagnhärad och Gnesta, cirka 6 mil från Stockholm. Gården ligger nära Långsjön.

Inriktning

Högfungerande autism, 7–15 år.

Logi 10 platser

Flerbäddsrum. Personal sover i huset med deltagarna. Ej vaken nattpersonal.

Period

25 juni–4 juli (7–11 år)	10 dagar
9 juli–18 juli (12–15 år)	10 dagar
22 juli–31 juli (7–11 år)	10 dagar
5 augusti–14 augusti (12–15 år)	10 dagar

Kontakt

Hanna Wagner, föreståndare.
Telefon **076-124 39 14**

Arrangör

Stiftelsen Barnens Dag.
<https://barnenso.se/lss-kollo-fiskeboda/smultronet/>

Läge

Smultronet ligger på en halvö i Hjälmarens (i Fiskeboda by), cirka 1 mil från Julita, Katrineholms kommun.



Nyponrosen

Fiskeboda/Hjälmarens

Kollogården Nyponrosen ligger på halvön Fiskeboda, här finns flera kollogårdar och Nyponrosen är granne med den vackra färhagen. Vi leker tillsammans, har teaterlekar, dansar, badar, bastar, åker båt och kanske går vi på skattjakt?! Vi målar, pysslar, åker på utflykter, bakar och mycket mer! Vi har ett tydligt veckoschema med bildstöd och morgon- och kvällssamlingar där vi delar med oss om vad vi vill göra och vad som varit roligt under dagen. Vi som jobbar på Nyponrosen är ett kompetent, kreativt och lekfullt gäng med inarbetad och tydlig struktur för att skapa trygghet för dig som deltagare. Lunch och middag tillagas av kockarna i kolloköket och vi äter tillsammans i den gemensamma matsalen



på Fiskeboda. Frukost, mellis och kvällis äter vi på gården. Innan avresan får du en inbjudan till en föreläsning i Stockholm där du kan få träffa andra deltagare och personal som kommer att arbeta på Nyponrosen. Din kontaktperson hör av sig till dig minst en vecka innan kollovistelsen för att svara på alla frågor som du har om kollo.

Inriktning

Lindrig eller måttlig intellektuell funktionsnedsättning, 7–15 år.

Logi 11 platser

Flerbäddrum. Personal sover i huset med deltagarna. Ej vaken nattpersonal.

Period

25 juni–4 juli	10 dagar
9 juli–18 juli	10 dagar
22 juli–31 juli	10 dagar
5 augusti–14 augusti	10 dagar

Kontakt

Susanne Khavar, föreståndare.
Telefon **076-124 39 08**

Arrangör

Stiftelsen Barnens Dag.
<https://barnenso.se/lss-kollo-fiskeboda/nyponrosen/>

Läge

Nyponrosen ligger på en halvö i Hjälmarens (i Fiskeboda by), cirka 1 mil från Julita, Katrineholms kommun.



Sättra Gård

Adelsö

Sättra Gård ligger på natursköna Adelsö i Mälaren precis vid badstrand, skog och djur. Här finns massor med saker att göra: bad, pyssel, disco, spel, studsmatta, kanotpaddling och utflykter med minibuss på de vackra Mäläröarna. Vi utgår från era önskemål och ni gör tillsammans med ledarna ett schema för kolloperioden. Första perioden har vi ridläger, där ni kan rida sex dagar i veckan. Det är ridutflykter och lektioner, men ni kan också lära er om hästskötsel och annat som görs i ett stall. Andra perioden är det läger med extra ridning, med ridning ungefär varannan dag. Period 3 är det mer klassiskt kollo med utflykter



och annat kul som hör till. Vi lagar all mat vi kan från grunden och erbjuder varierad och anpassad kost. Hos oss är det upp till åtta ledare per period. På Sättra Gård kan ni träffa nya vänner, och med våra ledare hitta på roliga aktiviteter, fyllda med skratt och upptåg.

Inriktning

Lindrig eller måttlig intellektuell funktionsnedsättning, 16–21 år.

Logi 14 platser

Enkel- eller dubbelrum. Sovandejour i anslutning till rummen. Ej vaken nattpersonal

Period

22 juni–5 juli (Ridläger)	14 dagar
6 juli–19 juli (Läger med ridning)	14 dagar
20 juli–2 augusti (Kollo)	14 dagar

Kontakt

Petter Cavallin.
Telefon **072-212 44 44**

Arrangör

Unika LSS.

Läge

Sättra Gård ligger på Adelsö, cirka 4,5 mil från Brommaplan.

Resa till kollo

Ledare möter upp på Brommaplan avresedagen och vi åker därifrån tillsammans i SL-buss till Adelsö.



Grandungen

Fiskeboda/Hjälmaren

Grandungen ligger i Fiskeboda vid Hjälmarens strand. Gården är tillgänglighetsanpassad och inomhus har vi ett stort lekrum med öppen spis. Under kollovistelsen arrangerar vi disco, musik- och sånguppvisningar och utomhus finns möjlighet att spela fotboll eller minigolf eller gå på promenader. Vi har egen sandstrand med skyddat läge där vi badar eller fiskar. Med kanoterna eller motorbåten gör vi båtutflykter på Hjälmaren. Förutom aktiviteter i närområdet ordnar vi även utflykter med minibussen till parker och lekland. Alla måltider tillagas av egen kock i köket på kollogården. Vi är 15 ledare som alla brinner



för kollo, många med lång erfarenhet av Grandungen och Skogsgårdens kollogård. Varje deltagare tilldelas en kontaktperson som finns tillhands såväl före som under kollovistelsen. I god tid innan tar vi kontakt med er för att planera och svara på frågor om kollovistelsen.

Inriktning

Lindrig eller måttlig intellektuell funktionsnedsättning, 10–20 år.

Logi 10 platser

Flerbäddsrums. Sovande jour i anslutning till gästrummen. Ej vaken nattpersonal

Period

14 juni–27 juni	14 dagar
1 juli–14 juli	14 dagar
18 juli–31 juli	14 dagar
4 augusti–17 augusti	14 dagar

Kontakt

Caroline Djurfeldt
Telefon **08-508 25 316**

Arrangör

Stockholms stad.

Läge

Grandungen ligger i Fiskeboda vid Hjälmaren, cirka 1 mil från Julita.



Solrosen

Fiskeboda/Hjälmaren

Solrosen ligger på halvön Fiskeboda, här är vi en av flera kollogårdar som kan njuta av den vackra sjön Hjälmaren och dess rosa fina solnedgångar! På Solrosen får du bland annat fika, dansa, sjunga, leka teaterlekar, gå på tipspromenader, åka på utflykter, bada, basta, busa och ha mysiga grillkvällar vid lägerelden! Vi som jobbar på Solrosen anpassar aktiviteterna efter dina önskemål, liksom mängden egentid. Här arbetar kompetenta, lekfulla ledare med tydlig struktur för verksamheten. Maten lagas av kockar i kolloköket på Fiskeboda och vi äter i den gemensamma matsalen. Innan avresan kommer du



att få en inbjudan till en förträff i Stockholm där du kan få träffa andra deltagare och personal. Varje deltagare tilldelas en kontaktperson som kan svara på alla frågor om kollo.

Inriktning

Lindrig eller måttlig intellektuell funktionsnedsättning, från 22 år.

Logi 14 platser

Två- eller flerbäddsrums. Personal sover i huset med deltagarna. Ej vaken nattpersonal.

Period

1 juli–14 juli	14 dagar
18 juli–31 juli	14 dagar
4 augusti–17 augusti	14 dagar

Kontakt

Hanna Wagner, föreståndare.
Telefon **076-124 39 14**

Arrangör

Stiftelsen Barnens Dag.
<https://barnenso.se/lss-kollo-fiskeboda/solrosen/>

Läge

Solrosen ligger på en halvö i Hjälmaren (i Fiskeboda by), cirka 1 mil från Julita, Katrineholms kommun.



Skogstorp

Barnens Ö

Skogstorp vänder sig till barn och ungdomar med särskilda behov. Det är en individuellt inriktad verksamhet för personer som har svårt med större grupper. Kollogården består av två huvudbyggnader med tillhörande småhus. På Skogstorp får du prova på att måla, sjunga, spela teater och röra dig till musik. Vi bakar bullar, arrangerar disco och Småstjärnorna. Det är mycket sång och spel i aktiviteterna på Skogstorp. Populära utomhusaktiviteter är korvgrillning, promenader och utflykter med minibussen. Köket är gårdens hjärta och där lagar vår egen kock goda och anpassade måltider efter deltagarnas

behov och önskemål.

På Skogstorp är vi cirka 15–16 ledare med stor erfarenhet av kollo och andra liknande verksamheter. Inför kollovistelsen tar vi i god tid kontakt med er föräldrar och anhöriga för att tillsammans planera vistelsen och vid behov komma på hembesök.



Inriktning

Intellektuell funktionsnedsättning och särskilda behov, t.ex. autism, från 7 år.

Logi 7 platser

Enkel- eller fyrbäddsrum. Vaken nattpersonal samt sovande jour i anslutning till gästrummen.

Period

14 juni–27 juni	14 dagar
1 juli–14 juli	14 dagar
18 juli–31 juli	14 dagar
4 augusti–17 augusti	14 dagar

Kontakt

Michael Didner
Telefon **08-508 25 265**

Arrangör

Stockholms stad.

Läge

Skogstorp ligger på Barnens Ö cirka 12 mil från Stockholm.

Resa till kollo

Föräldrar eller anhöriga ansvarar för transporterna till och från Skogstorp.



Granhill

Barnens Ö

Granhill håller till på Barnens Ö cirka 12 mil från Stockholm. Gården är rymlig och består av ett stort hus innehållande kök, matsal och sällskapsrum och deltagarnas sovrum. I intilliggande byggnad finns personalboende.

På gården finns grillplats och en egen liten badplats. På natten finns två vakna personal nära deltagarna som kan erbjuda stöd under hela natten. Vi har vår egen kock som lagar all mat. Våra aktiviteter utformas och anpassas efter deltagarnas behov och intressen. På sommarkollo gör vi båtutflykter, paddlar kanot och badar. Det finns möjlighet till promenader och avkoppling. För oss på Granhill

är det viktigt med förberedelser och vi tar i god tid kontakt med er föräldrar och anhöriga för att tillsammans planera vistelsen och vid behov komma på hembesök. Varje deltagare har en kontaktperson som kan svara på frågor och diskutera behov både innan och under kollovistelsen. Vi är cirka 20 ledare på Granhill.



Inriktning

Autism och intellektuell funktionsnedsättning, från 7 år.

Logi 8 platser

Enkelrum. Två vakna nattpersonal nära deltagarna.

Period

14 juni–27 juni	14 dagar
1 juli–14 juli	14 dagar
18 juli–31 juli	14 dagar
4 augusti–17 augusti	14 dagar

Kontakt

Marta Åkare
Telefon **08-508 25 585**

Arrangör

Stockholms stad.

Läge

Granhill ligger på Barnens Ö cirka 12 mil från Stockholm.

Resa till kollo

Föräldrar eller anhöriga ansvarar för transporterna till och från Barnens Ö och Granhill.



Björkängen

Fiskeboda/Hjälmaran

På Björkängen jobbar vi med hjärtat och mottot är att ingenting är omöjligt. En kollovistelse innebär ledighet och ett miljöombyte i kombination med fartfyllda äventyr. Vi gör utflykter med kollobussarna och några av favoriterna är; badhuset, bowling och shopping i Vingåker. Roliga aktiviteter görs också på hemmaplan, som båtturer på Hjälmaran, grillning med en gura, 5-kamp och Allsång tillsammans med dom andra kollogårdarna. Vill man ta det lugnare så finns möjlighet till häng i myshörnan. Varje dag skriver vi i dagboken som deltagaren får ta med hem efter kollo. I dagboken lägger vi även in en USB-sticka med alla bilder som tagits under perioden. Vi har hög personaltäthet och många i persona-



len är återkommande. Björkängen har två vakande nattpersonal och egna kockar som lagar våra måltider. Om det finns beviljad assistans så innebär det att dessa skall följa med även under kollovistelsen. Assistenterna behöver då lämna in registerutdrag till Socialförvaltningen, i god tid innan kollo startar.

Inriktning

Intellektuell funktionsnedsättning, rörelsenedsättning och stort omvårdnadsbehov, från 7 år.

Logi 8 platser

Enkel- eller flerbäddsrum. Två vakna nattpersonal nära deltagarna.

Period

14 juni–27 juni	14 dagar
1 juli–14 juli	14 dagar
18 juli–31 juli	14 dagar
4 augusti–17 augusti	14 dagar

Kontakt

Caroline Djurfeldt
Telefon **08-508 25 316**

Arrangör

Stockholms stad.

Läge

Björkängen ligger i Fiskeboda vid Hjälmaran, cirka 1 mil från Julita.



Skicka kolloansökan till din stadsdelsförvaltning

Bromma stadsdelsförvaltning

Box 15017, 167 15 Bromma
Telefon 08-508 06 000 (vx)

Enskede-Årsta-Vantörs stadsdelsförvaltning

Box 81, 121 22 Johanneshov
Telefon 08-508 14 000 (vx)

Farsta stadsdelsförvaltning

Box 113, 123 22 Farsta
Telefon 08-508 18 000 (vx)

Hägersten-Älvsjö stadsdelsförvaltning

Box 490, 129 04 Hägersten
Telefon 08-508 22 000 (vx)

Hässelby-Vällingby stadsdelsförvaltning

Box 3424, 165 23 Hässelby
Telefon 08-508 04 000 (vx)

Järva stadsdelsförvaltning

Box 4066, 163 04 Spånga
Telefon 08-508 01 000 (vx)

Kungsholmens stadsdelsförvaltning

Box 49039, 100 28 Stockholm
Telefon 08-508 08 000 (vx)

Norra innerstadens stadsdelsförvaltning

Box 24156, 104 51 Stockholm
Telefon 08-508 09 000 (vx)

Skarpnäcks stadsdelsförvaltning

Box 5117, 121 17 Johanneshov
Telefon 08-508 15 000 (vx)

Skärholmens stadsdelsförvaltning

Box 503, 127 26 Skärholmen
Telefon 08-508 24 000 (vx)

Södermalms stadsdelsförvaltning

Box 90185, 120 22 Stockholm
Telefon 08-508 12 000 (vx)

Har du frågor och vill veta mer

Biträdande enhetschefer på socialförvaltningen

Anna Rask
Telefon 08-508 25 264
anna.rask@stockholm.se

Andreas Bylund
Telefon 08-508 25 266
andreas.bylund@stockholm.se

Korttidshemmen Drömmen och Navet

Socialförvaltningen driver också två korttidshem i Stockholm för ungdomar och unga vuxna med funktionsnedsättning. Korttidshemmen är öppna året runt och kan vara ett komplement till kollo.

Till korttidshemmet **Navet** kommer personer från 12 år och uppåt med rörelsehinder och lindrig till måttlig intellektuell funktionsnedsättning och personer med autism och lindrig till måttlig intellektuell funktionsnedsättning. Till **Drömmen** kommer personer från 12 år och uppåt med intellektuell funktionsnedsättning och autism.

Kontakta din LSS-handläggare om du är intresserad av att komma till oss. Du kan också höra av dig direkt till verksamheterna om du bara vill komma och hälsa på för att ta reda på om just Drömmen eller Navet skulle kunna vara ett ställe som passar dig.

drommen@stockholm.se

Anna Rask 08-508 25 264

navet@stockholm.se

Andreas Bylund 08-508 25 266

**Sista ansökningsdag
till LSS-sommarkollo är
7 februari
2025**